



GALERIE WOLFGANG JAHN

HUBERT SCHEIBL – MINDS & HEARTS

FEBRUAR 2021 – APRIL 2021

LANDSHUT



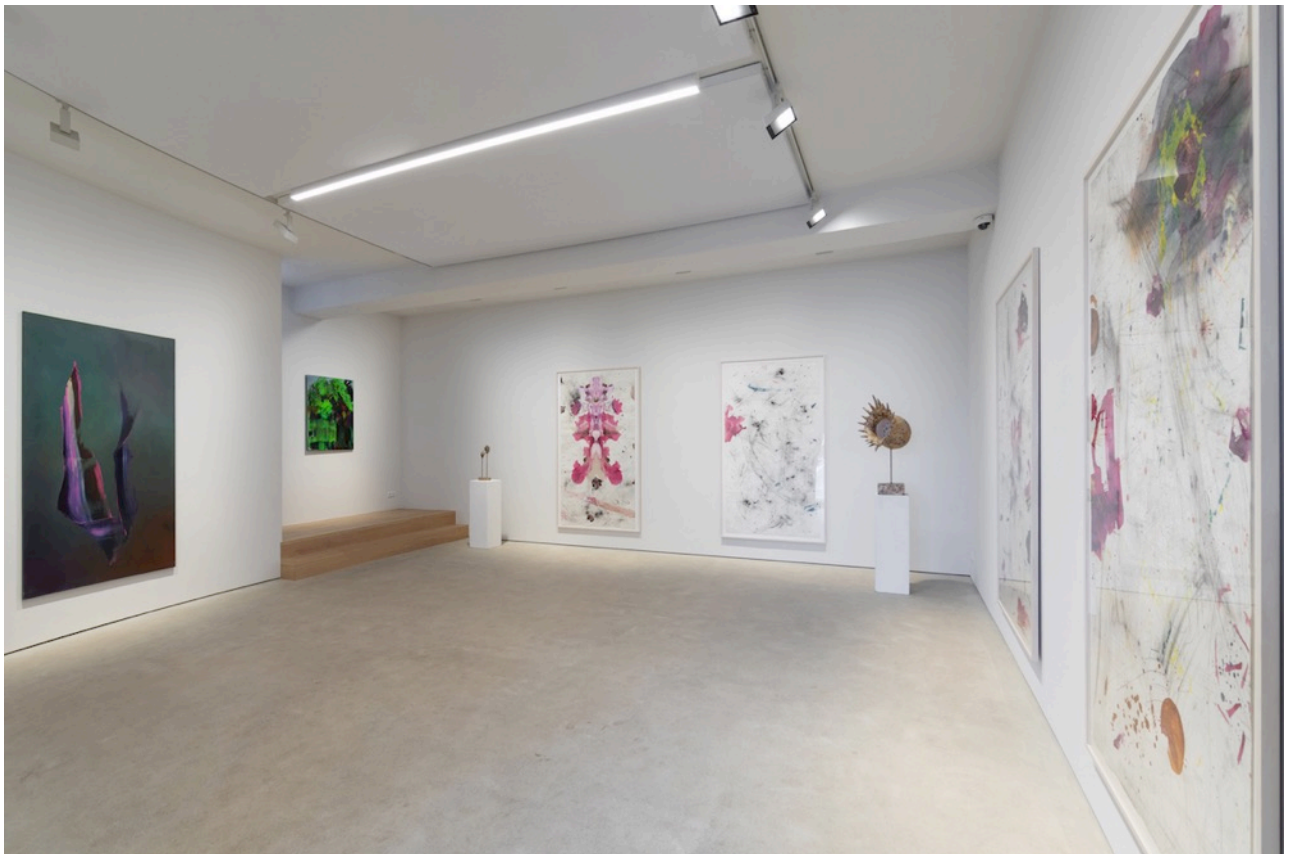
*„Mich fasziniert der Gedanke an ein tief verwurzeltes Urerbe,  
das den Menschen mit allen Lebensformen auf dem Planeten  
verbindet, während wir alle im Strom der Evolution hecheln.  
Ich glaube, es bricht genau in Momenten abgeschalteter  
Kontrollfunktionen des Hirns hervor, wenn wir intuitiv und  
spontan reagieren. Ich bin auf der Suche nach diesem  
evolutionären Urstrom in mir, sei es in der Malerei, Zeichnung  
oder wenn ich Musik mache“*

**Hubert Scheibl**

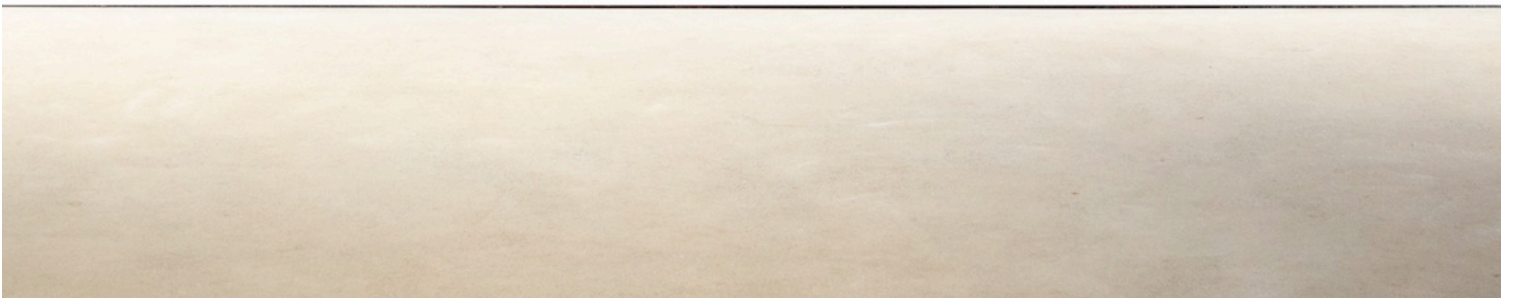


Fotocredit: Didi Sattmann

Scheibls Werke lassen sich als ausdrucksstarke gestische Abstraktionen begreifen, als imaginierte Farbbildräume, die unter dem spürbaren Einsatz des Körpers kraftvoll entfesselte Bewegungen und dynamische Prozesse in einander überlagernden und immer wieder durchscheinenden, simultan verwobenen Farbschichten vorstellen. Sie evozieren das zum augenblicklichen Stillstand der Bildfindung gekommene Ergebnis kontinuierlich vollzogener Umwälzungen im Zuge eines auf Erneuerung und Veränderung angelegten Bildaufbaus, in dem die Prinzipien des Ersetzens und Ergänzens wie auch der kalkulierte Zufall im Schaffensprozess gleichermaßen zur kompositorischen Strategie erklärt werden. Als ein auf dem statischen Bildträger festgehaltener intuitiver Ausdruck eines permanenten Wandels und Ringens mit Farbe und Form sind sie visuelles Sinnbild der (Selbst-)Entfaltung und gleichzeitig der Unbeständigkeit allen Seins. Seine Werke gleichen einer zur ausgewogenen Komposition erstarrten Unruhe, und lassen sich so als ein malerisches Echo auf die Natur mit ihren unbändigen Urkräften verstehen, als künstlerischer Ausdruck der zwischen Werden und Vergehen, Expansion und Widerstand angesiedelten Triebkräfte der Erde. *(Dr. Veit Ziegelmaier)*



Ausstellungsansicht Galerie Wolfgang Jahn Landshut, 2021





**Ones, 2016/17**

Öl auf Leinwand

200 x 120 cm





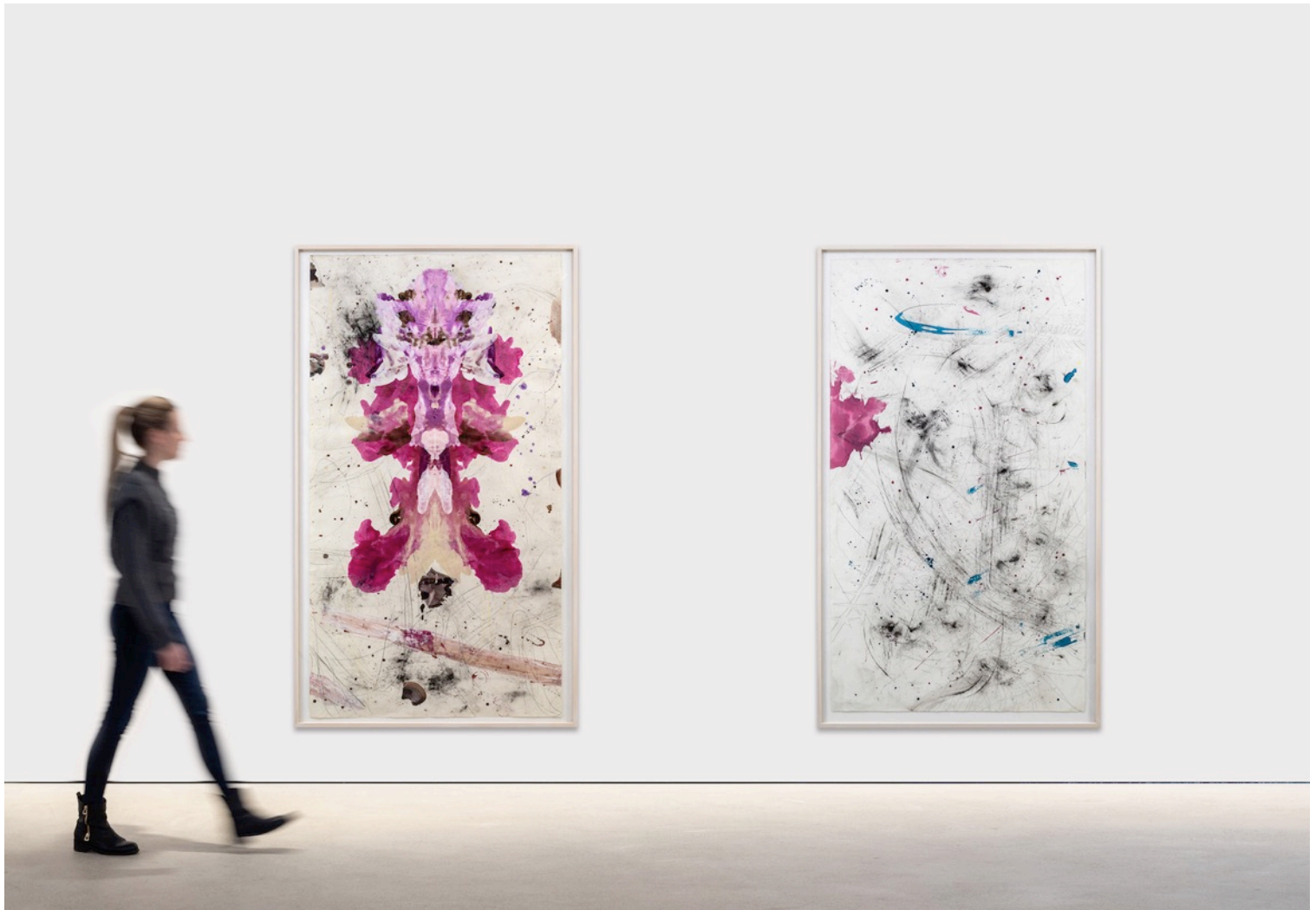
*Ausstellungsansicht Galerie Wolfgang Jahn Landshut, 2021*



**Desastres 1 & Desastres 2, 2017/18**

Mischtechnik auf Papier

je 205 x 113 cm (ungerahmt)



**Plants & Murders, 2017/18 & Minds & Mushrooms, 2016/17**

Mischtechnik auf Papier

207 x 113 cm (ungerahmt) & 205 x 113 cm (ungerahmt)



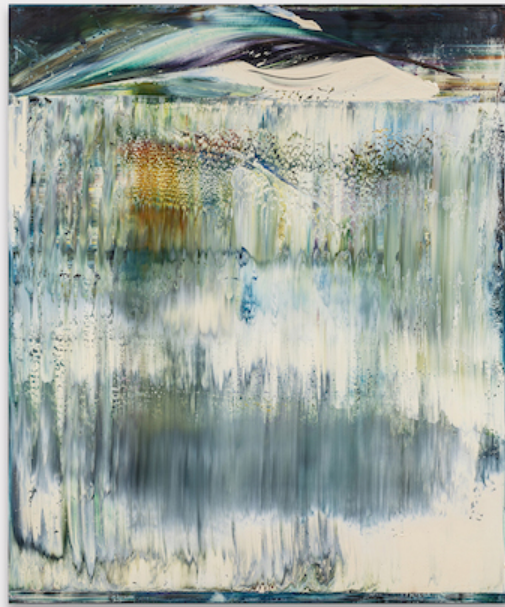


**Plants & Murders, 2016/17**

Mischtechnik auf Papier

190 x 100 cm (ungerahmt)







**Vienna Accumulation, 2018/19**

Öl auf Leinwand

120 x 100 cm

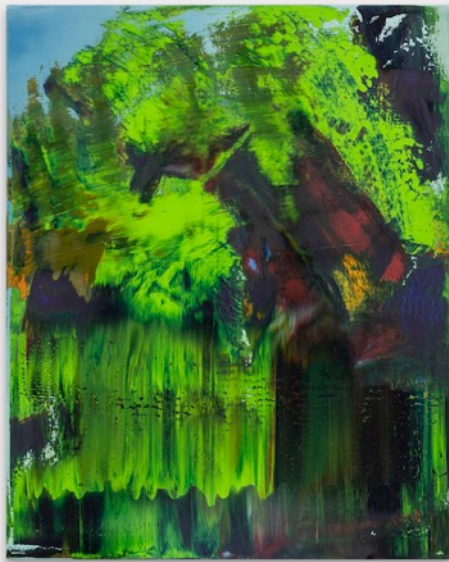




**This is a very nice drawing, Dave, 2016/17**

Öl auf Leinwand

120 x 100 cm



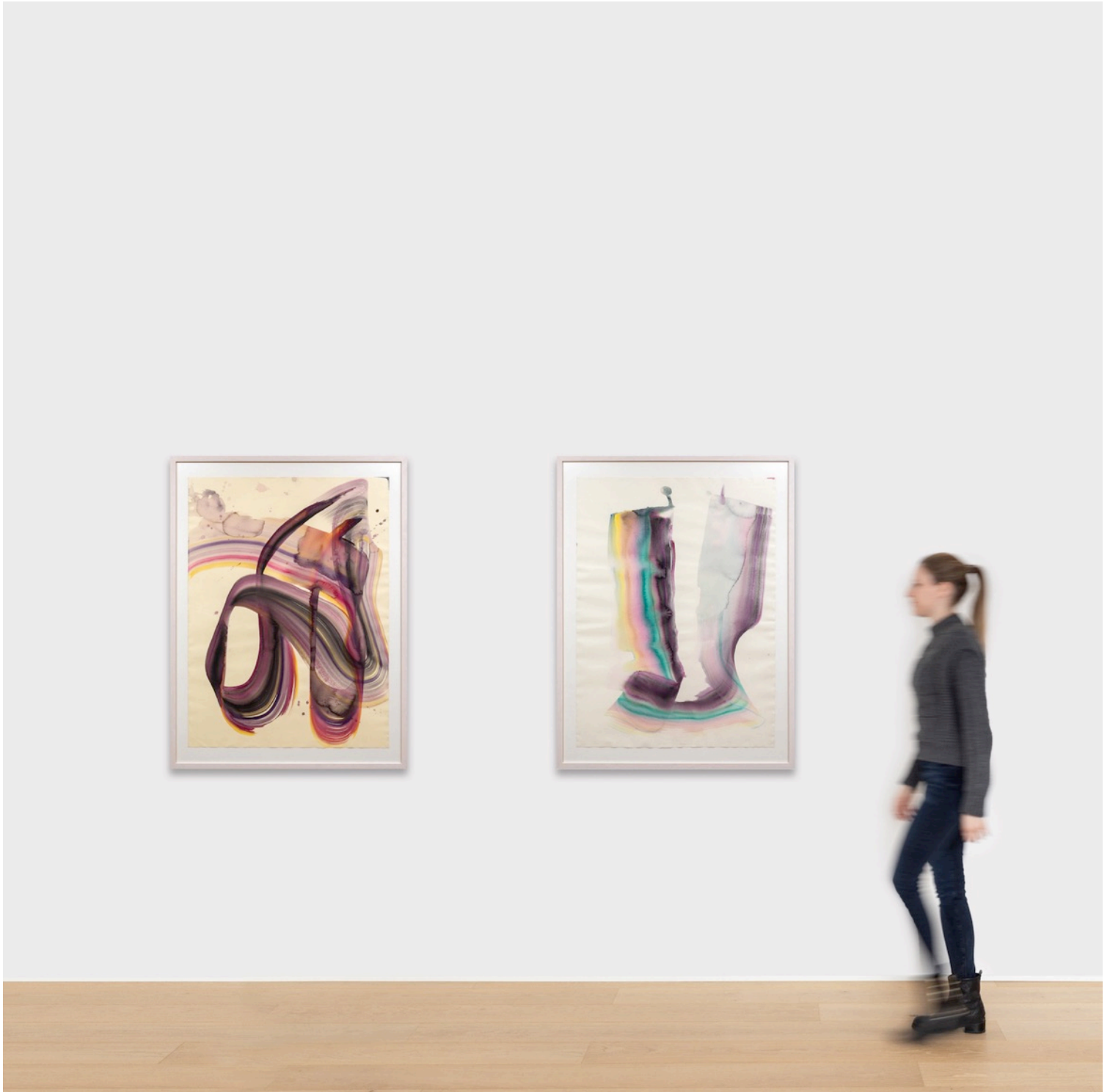




**Plants & Murders, 2012/13**

Öl auf Leinwand

100 x 80 cm



**Ones, 2016**

Mischtechnik auf Papier

je 107 x 78 cm (ungerahmt)





**Ones, 2016**

Mischtechnik auf Papier

78 x 107 cm (ungerahmt)





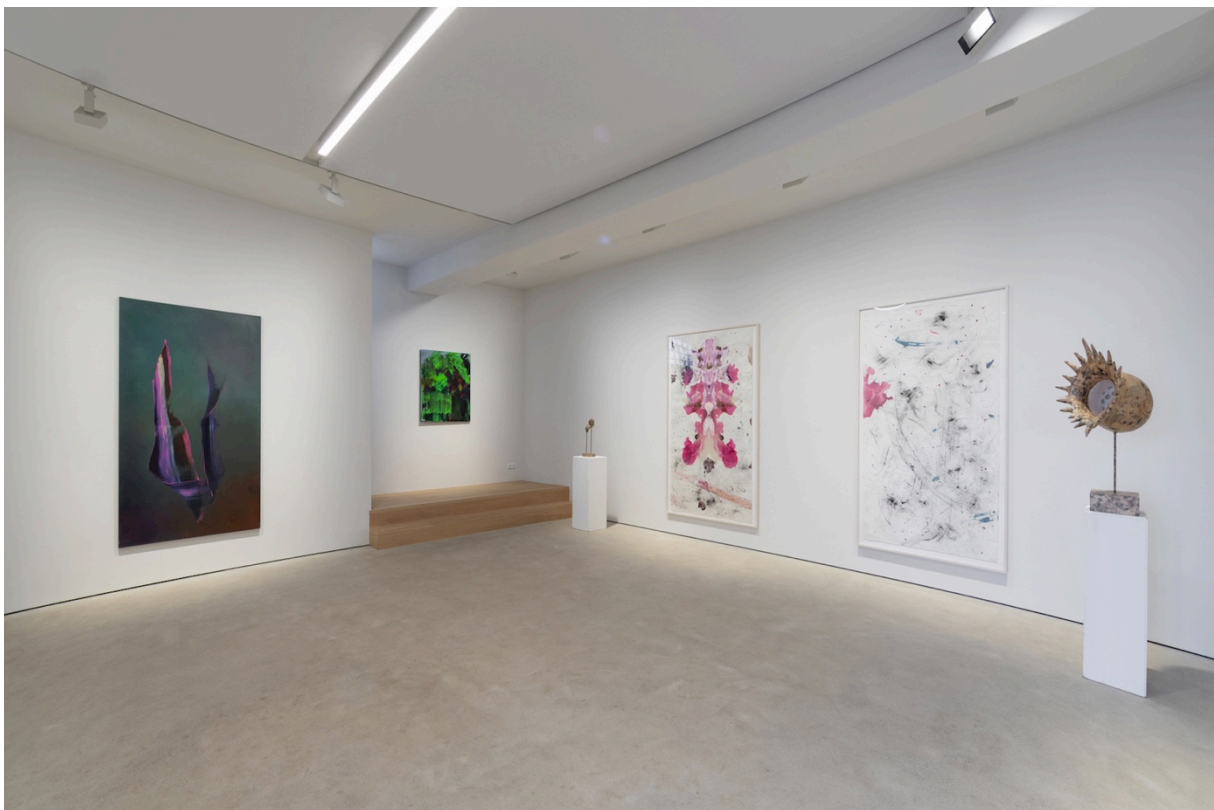


**Ones, 2016/17**

Öl auf Leinwand

120 x 100 cm

Die Plastiken Hubert Scheibls erscheinen uns außergewöhnlich und scheinen mit seinen Gemälden in keinerlei Verbindung zu stehen. Allerdings haben diese Werke einen direkten Bezug zu seinen Zeichnungen. In diesen sehen wir diverse rundliche Formen und vielschichtige Linien, deren dreidimensionale Umsetzung plastische Form möglich macht. Nahezu klassisch hat fast jede dieser Arbeiten eine Plinthe beziehungsweise eine Art integrierten Sockel, der ihre Stabilität gerade dann garantiert, wenn die aufragende Kleinplastik fragile Haltemomente aufweist. Die Materialien stammen häufig aus einem Atelierzusammenhang. Wir finden ein Bäumchen mit gebrauchten Pinseln ebenso wie Lattenkonstruktionen mit Farbtuben, spielerische Formen mit liegender Figur oder übereinandergestapelte Werke mit Resten aus diversen Konstruktionen. (*Tayfun Belgin (2020): Plastiken, in: Hubert Scheibl. Shrinking Vienna*)



Ausstellungsansicht Galerie Wolfgang Jahn Landshut, 2021







**Hard 2 B one, 2018/19**

Mischtechnik

95 x 50 x 50 cm

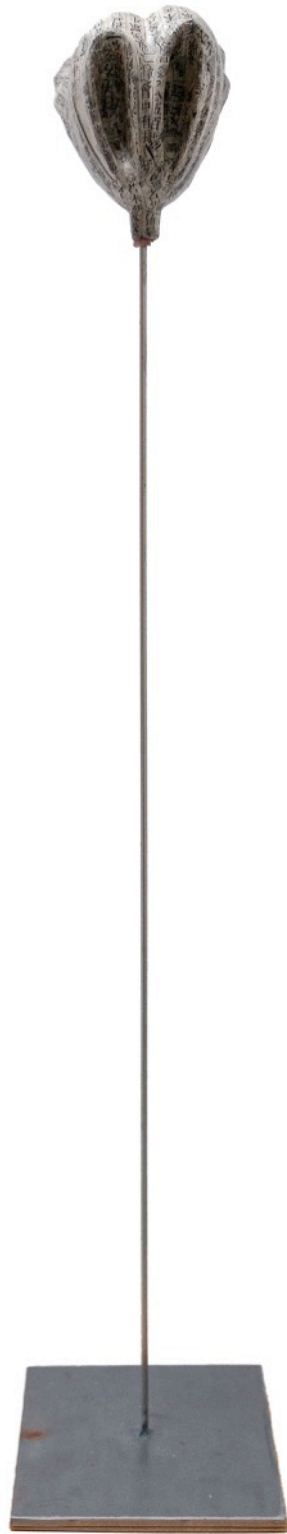




Hard 2 B one, 2017

Mischtechnik

50 x 15 x 10 cm



**Hard 2 B one, 2017**

Mischtechnik

110 x 20 x 20 cm



Diese Ausstellung wird von der Stiftung Kunstfonds als Teil des  
Programms NEUSTART KULTUR gefördert.

STIFTUNGKUNSTFONDS



*Für weitere Informationen erreichen Sie uns:*

*Per E-Mail: [info@galeriejahn.com](mailto:info@galeriejahn.com)*

*Per Telefon: 0871 / 2764816*

*[www.galeriejahn.com](http://www.galeriejahn.com)*

**GALERIE WOLFGANG JAHN**  
PULVERTURMSTRASSE 5, 84028 LANDSHUT